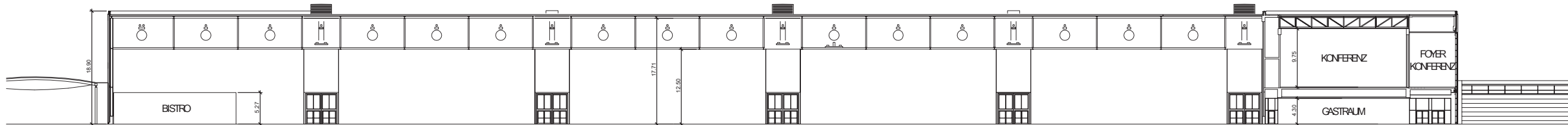
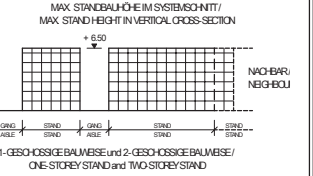


SYSTEMSCHNITT / VERTICAL CROSS SECTION



STAND / AS OF:
04.11.2019



1. GESCHOSSEBAUWEISE UND 2. GESCHOSSEBAUWEISE / ONE-STORY STAND AND TWO-STORY STAND

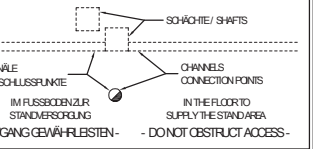
(C) DEUTSCHE MESSE AG: AN DER RÄUMEN VORBEREITEN VERBODEN NUR IN ÜBEREINSTIMMUNG MIT DEM TECHNISCHEN VERKEHRSMANAGEMENT DER DEUTSCHEN MESSE AG / (C) DEUTSCHE MESSE AG: MODIFICATIONS RESERVED. ALTERATIONS PROHIBITED UNLESS APPROVED BY THE TECHNICAL MANAGEMENT DEPT. OF DEUTSCHE MESSE AG

ALLE MASSE SIND VOR ORT ZU PRÜFEN / ALL DIMENSIONS TO BE CHECKED ON SITE

F FEUERLÖSCHER FEUERLEIDER / F FIRE EXTINGUISHER FIRE ALARM

F FEUERLÖSCHHYDRANT b/h/t = 1.10 / 2.35 / 0.60 m

F FEUERHICHT w/h/d =

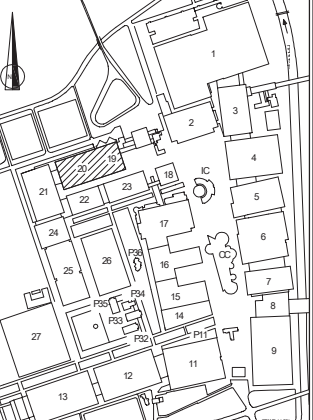
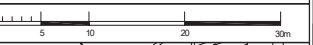


LOCHTIEFERPUNKTE = 1200 mm

STELLENWEISE GRENZEHÖHEN GÜLDBAUWERKSCHNITTEN / MAX HEIGHT CLEARANCE FOR EXHIBITS = 1200 mm

ACTUAL CLEARANCE IN SOME PLACES DUE TO ARCHITECTURAL SPECIFICS

MAX FUSSENBELASTUNG / MAX FLOOR LOAD 100 kN/m² / (GLT NICHT AUF SCHWELLEN UND VERSORGUNGSKANÄLEN / NOT VALID FOR SHIFTS OR SUPPLY CHANNELS)



FACHAUSSTELLUNGEN
HECKMANN
UNTERNEHMENSGRUPPE DEUTSCHE MESSE

HALLE / HALL
19/20

abf
Messe für aktive Profis
30.01. - 03.02. 2019
Messeplan & Handbuch

Stand No.: 912

